

DOCUMENTACIÓ TÈCNICA

INSTAL·LACIÓ PROVISIONAL D'ÀREA D'ACOLLIDA PER AUTOCARAVANES.  
Carrer Sant Sebastià s/n 17470

## MEMÒRIA

**Objecte de la documentació:** Dotar un solar de les instal·lacions provisionals bàsiques per oferir un servei bàsic d'acollida d'autocaravanes, amb el compromís de desmuntar-lo.

### Dades de l'emplaçament:

**Adreça:** Solar de 439m2 es situa entre els carrers de Sant Sebastià s/n i carrer Rajoleria de Sant Pere Pescador 17470

**Ref. Cadastral:** 6714909EG0761S

**Arrendador titular de l'activitat**

**Autor de la documentació tècnica:**

**Superfície d'actuació:** 439m2

## NORMATIVA D'APLICACIÓ

**Urbanística:**

**Municipi**

**Classificació**

Codi Ajuntament Codi MUC

**Qualificació**

Codi Ajuntament Codi MUC

17178 Sant Pere Pescador

SUC Sòl urbà consolidat SUC Sòl urbà . **Inclòs en la U.A.-6**

SX1 Sistema viari: eixos estructurants SX1 Sistemes, Viari, Eixos estructurants

**Planejament territorial**

Pla territorial parcial de les Comarques Gironines

**Planejament general**

**Expedient**

2018/67068/C 2018/67860/G 2000/638/G 2003/9724/G

**Tipus**

Pla director urbanístic

Pla director urbanístic

Revisió pla general ordenació urbana municipal Modificació de pla general d'ordenació

**Planejament derivat**

**Expedient Tipus**

2009/37779/G Pla especial urbanístic

## Descripció de la instal·lació

La instal·lació constarà de les següents actuacions:

Acondicionament del terreny: es compactarà donant les lleugeres pendents per l'evacuació de les aigües cap el centre.

A les bandes o zones d'aparcament es reomplirà amb terra vegetal per sembrar herba de prat, sense instal·lació de reg.

A la part central destinada a carril de circulació serà omplert amb grava sobre geocel·les estabilitzadores, acotada amb travesses de fusta o similar.

El 100% del paviment serà drenant

Tancat perimetral del solar amb tanca de malla electrosoldada, segons es mostra en la documentació gràfica

Dues portes corredisses automàtiques del mateix tipus de malla, una a l'entrada per el carrer Rajoleria, i una a la sortida per el carrer Sant Sebastià. L'entrada disposarà de videoporter automàtic.

Es col·locarà un mòdul prefabricat de 7x3mts recolzat sobre bases no encastades per ubicar dues zones: una per oferir servei de dutxa, amb un rentamans i un wc, i l'altra per recepció i oficina.

La instal·lació oferirà els següents serveis:

- Espai per ubicar al voltant d 8-12 vehicles segons si són autocaravanes o furgonetes tipus camper, amb 6 punts de connexió quadruple d'endolls i doble d'aigua potable, situats sobre un pilaret de fusta, a 50cm de terra, que contindrà un punt de llum.

- Instal·lació de buidatge d'aigües brutes.

- Reixa en el paviment de buidatge d'aigües grises (dutxes i rentamas). Aquests dos elements de buidatge seran connectats a una fossa sèptica, juntament amb els desaigües provinents del mòdul.

- Servei de dutxa amb aigua calenta. L'aigua calenta es proporcionarà amb un termo elèctric de 100L.

- S'ubicaran enllumenats d'emergència a l'interior sobre les portes de la oficina i de la zona de dutxes, i un extintor de pols seca en l'oficina.

Les connexions elèctriques i d'enllumenat seran connectades a un quadre general de distribució de potència inferior a 15KW instal·lat segons REBT.

Es sol·licitaran escomeses d'aigua i electricitat, amb els corresponents comptadors que s'ubicaran segons directrius de les empreses subministradores.

El pressupost preveu el desmuntatge de tota la instal·lació a la finalització de l'activitat. Es preveu la reutilització de tots els elements de la instal·lació, i el reciclatge dels materials d'obra de fixació de les instal·lacions.

S'acompanya documentació gràfica i pressupost.

Palamós, 19 de gener de 2024



## **Cadastre**

Referència Cadastral: 6714909EG0761S  
CL ST SEBASTIA SANT PERE PESCADOR (GIRONA)

**-DECRET 64/2014, de 13 de Maig pel qual s'aprova el Reglament sobre la protecció de la legalitat urbanística**

### **TURISME:**

**Decret 75/2020, de 4 d'agost, de turisme de Catalunya, que regula les àrees d'acollida de les autocaravanes.**

**PRESSUPOST INSTAL·LACIÓ SERVEI AUTOCARAVANES**  
Carrer Sant Sebastià s/n. 17457 Sant Pere Pescador

**ACONDICIONAT DE TERRENY**

1	m2 Desbrossament i neteja del terreny, amb mitjans manuals, mitjançant esbrolladora equipada amb disc de dents de serra. El preu inclou la protecció dels arbres o plantes que s'han de conservar, però no inclou la retirada i càrrega dels materials de desbrossament.	439	0,33	144,87 €
2	m2 Compactació d'esplanada a cel obert, amb mitjans mecànics, fins a assolir una densitat seca no inferior al 90% de la màxima obtinguda en l'assaig Proctor Modificat, realitzat segons UNE 103501. El preu no inclou la realització de l'assaig Proctor Modificat.	439	3,58	1.571,62 €
3	m2 Estesa de terra vegetal en talussos, amb mitjans mecànics, deixant el terreny perfilat en bast.	220	1,83	402,60 €
4	U Plantació d'arbre menor de 14 cm de perímetre de tronc a 1 m del terra, amb mitjans manuals, en terreny argilós, amb aportació d'un 25% de terra vegetal garbellada, en clot de 60x60x60 cm; subministrament amb mota. El preu no inclou l'arbre.	6	84,21	505,26 €
5	U Morera (Morus alba 'Fruitless') de 16 a 18 cm de diàmetre de tronc; subministrament en contenidor estàndard.			
6	m2 Gespa per sembrada de mescla de llavors de prat	220	15,8	3.476,00 €
7	m2 Cobriment decoratiu del terreny, transitable, amb àrid, realitzada mitjançant: execució d'una capa drenant de grava de 15 cm de gruix i una capa d'anivellació de sorra de 4 cm de gruix; disposició de reixeta alveolar de polietilè d'alta densitat estable als raigs UV, de 50x42x4,5 cm, color verd; i reblert de les cel·les amb sorra granítica.	120	40,98	4.917,60 €

**EQUIPAMENT**

8	U Caseta prefabricada modular per banys petits i oficina de 6,00x2,00x3,00 m, model (18 m²), composta per: estructura metàl·lica mitjançant perfils conformats en fred; tancament de xapa nervada i galvanitzada amb acabat de pintura prelacada; coberta de xapa galvanitzada ondulada reforçada amb perfil d'acer; aïllament interior amb llana de vidre combinada amb poliestirè expandit; instal·lacions de fontaneria, sanejament i electricitat i força amb presa exterior a 230 V; tubs fluorescents i punt de llum exterior; termos elèctric de 50 litres de capacitat; finestres corredisses d'alumini anoditzat, amb lluna de 6 mm i reixes; porta d'entrada de xapa galvanitzada d'1 mm amb pany; sòl contraxapat hidròfug amb capa fenòlica antilliscant; revestiment de tauler melaminat en parets; dos vàters, dos plats de dutxa i lavabo de tres aixetes, de fibra de vidre amb terminació de gel-coat blanc i pintura antilliscant; porta de fusta en inodor i cortina en la dutxa. Segons R.D.	1	3600	3.600,00 €
---	--	---	------	------------

**TANCAMENT PARCEL·LA**

9	m. Clos de parcel·la format per muret amb pilastres intermèdies, de 0,6 m d'altura i de 20 cm d'espessor de fàbrica 2 cares vistes de bloc 2 CV buit de formigó, split amb dos cares vistes, color, 40x20x20 cm, resistència normalitzada R10 (10 N/mm²), amb junts horitzontals i verticals de 10 mm d'espessor, junt renfonsada, rebuda amb morter de ciment industrial, color gris, M-5	79	44	3.476,00 €
10	m. Clos de parcel·la format per panells de malla electrosoldada, de 100x50 mm de passada de malla i 4 mm de diàmetre, acabat galvanitzat i plastificat en color verd RAL 6015, amb bastidor de perfil buit d'acer galvanitzat i plastificat en color verd RAL 6015 de secció 20x20x1,5 mm i pals de perfil buit d'acer galvanitzat i pintat, de secció quadrada 40x40x1,5 mm i 1 m d'altura, separats 2 cm entre si i encastats en murs de fàbrica o formigó. Inclús morter de ciment per a rebuda dels pals i accessoris per a la fixació dels panells de malla electrosoldada als pals metàl·lics.	79	63	4.977,00 €
11	U. Porta reixat de malla electrosoldada, acabat galvanitzat i plastificat en color verd RAL 6015, d'una fulla corredissa dimensions 400x1500 galvanitzat i plastificat en color verd RAL 6015 per a accés de vehicles. Obertura automàtica amb equip d'automatisme rebut a obra per obertura i tancament automàtic de porta (inclòs en el preu). Inclòs material de connexionat elèctric, elements d'ancoratge, ferramentes de seguretat i accessoris.	2	2150	4.300,00 €

**INSTAL·LACIÓ DE SANEJAMENT**

12	U. Fossa sèptica compacta de polietilè d'alta densitat (PEAD/HDPE) amb filtre biològic aeròbic, de 3000 litres, de 1600 mm de diàmetre i 2140 mm de longitud, connectada i en funcionament, inclosa excavació, base de formigó i ancoratge	1	2303,62	2.303,62 €
13	U. Instal·lació per buidatge d'aigües grises amb reixa en paviment	1	2500	2.500,00 €
14	U. Instal·lació per a buidatge d'aigües negres de superfície.	1	2500	2.500,00 €

#### INSTAL·LACIÓ D'AIGUA

15	U. Escomesa soterrada per a proveïment d'aigua potable de 2 m de longitud, que uneix la xarxa general de distribució d'aigua potable de l'empresa subministradora amb la instal·lació general de l'edifici, continua en tot el recorregut sense unions o ensamblatges intermedis no registrables, formada per tub de polietilè PE 100, de 32 mm de diàmetre exterior, PN=10 atm i 2 mm de gruix, col·locada sobre llit de sorra de 15 cm de gruix, en el fons de la rasa prèviament excavada, degudament compactada i anivellada amb picó vibrant de guiat manual, reblert lateral compactant fins als ronyons i posterior reblert amb la mateixa sorra fins a 10 cm per sobre la generatriu superior de la canonada; collaret de presa en càrrega col·locat sobre la xarxa general de distribució que serveix d'enllaç entre l'escomesa i la xarxa; clau de tall d'esfera de diàmetre amb comandament de clau de quadrat col·locada mitjançant unió, situada al costat de l'edificació, fora dels límits de la propietat, allotjada en arqueta prefabricada de polipropilè de 30x30x30 cm, col·locat sobre solera de formigó en massa HM-20/P/20/X0 de 15 cm d'espessor. Inclús formigó en massa HM-20/P/20/X0 per a la posterior reposició del ferm existent, accessoris i peces especials.	1	325,43	144,87 €
16	U. Preinstal·lació de comptador general d'aigua 1/2" DN 15 mm, col·locat en armari prefabricat, connectat a la branca d'escomès i al tub d'alimentació, formada per clau de tall general de comporta de llautó fos; aixeta de comprovació; filtre retenidor de residus; vàlvula de retenció de llautó i clau de sortida de comporta de llautó fos. Inclús pany especial de quadrat i material auxiliar. El preu no inclou el comptador d'aigua.	1	84,64	84,64 €
17	U. Instal·lació de punt de presa d'aigua freda d'exterior amb aixeta i connexió per manguera. Inclou part proporcional de canonada de distribució vista a l'exterior amb tub de polietilè per aigua freda potable.	12	37	444,00 €

#### INSTAL·LACIÓ ELECTRICITAT

18	U. Subministrament i instal·lació en l'interior de fornícula mural, en habitatge unifamiliar o local, de caixa de protecció i mesura CPM1-S2, de fins a 63 A d'intensitat, per 1 comptador monofàsic, formada per una envoltant aïllant, precintable, autoventilada i amb espiell de material transparent resistent a l'acció dels raigs ultravioletes, per a instal·lació encastada. Inclús equip complet de mesura, borns de connexió, bases tallacircuits i fusibles per a protecció de la derivació individual. Normalitzada per l'empresa subministradora i preparada per connexió de servei subterrània. Totalment muntada, connexionada i provada.	1	172,7	172,70 €
19	U. Presa de terra amb una pica d'acer courat de 2 m de longitud. El preu no inclou l'excavació ni el replé del extradós.	1	161,05	161,05 €
20	U. Pericó de connexió elèctrica, prefabricat de formigó, sense fons, registrable, de 30x30x30 cm de mesures interiors, amb parets rebaixades per a l'entrada de tubs, capaç de suportar una càrrega de 400 kN, amb marc d'acer galvanitzat i tapa de formigó armat alleugerit, de 39,5x38,5 cm, per a pericó de connexió elèctrica, capaç de suportar una càrrega de 125 kN.	3	37	111,00 €
21	U. Quadre general de comandament i protecció per a local de 100 m <sup>2</sup> , format per caixa encastable de material aïllant amb porta opaca, per a allotjament del interruptor de control de potència (ICP) (no inclòs en aquest preu) en compartiment independent i precintable i dels següents dispositius: 1 interruptor general automàtic (IGA) de tall omnipolar, 3 interruptors diferencials de 40 A, 2 interruptors automàtics magnetotèrmics de 10 A, 2 interruptors automàtics magnetotèrmics de 16 A, 1 interruptor automàtic magnetotèrmic de 25 A, per a protecció de circuits, segons REBT Totalment muntat, connexionat i provat.	1	560	560,00 €
22	U. Base de presa de corrent amb contacte de terra (2P+T), estanca, tipus Schuko, amb grau de protecció IP55, monobloc, gamma bàsica, intensitat assignada 16 A, tensió assignada 250 V, amb tapa i caixa amb tapa, de color gris. Instal·lació en superfície.	48	20,24	971,52 €

23	U Aplic per a exterior connectat, d'alumini de color gris, acabat mat i difusor de policarbonat òpal, grau de protecció IP54, de 110x110x110 mm, de 14,2 W de potència, alimentació a 220/240 V i 50-60 Hz, amb llum LED no reemplaçable, temperatura de color 4000 K, flux lluminós 1400 lúmens. Instal·lació en superfície. Inclús p.p. d'instal·lació elèctrica i elements de fixació	8	36,06	288,48 €
----	--	---	-------	----------

#### PROTECCIÓ

24	U Llumina d'emergència, de 1,3 W, amb llum LED, flux lluminós 70 lúmens, carcassa de 280x120x60 mm, aïllament classe II, grau de protecció IP65 i IK07, amb bateries de Ni-Cd, autonomia de 1 h, alimentació a 220/240 V i 50-60 Hz i pilot lluminós indicador de càrrega color verd, en garatge. Instal·lació en superfície. Inclús accessoris i elements de fixació.	2	50,22	100,44 €
----	--	---	-------	----------

25	Extintor portàtil de pols químic ABC polivalent, amb pressió incorporada amb nitrogen, amb 6 kg d'agent extintor, d'eficàcia 27A-183B, amb casc d'acer amb revestiment interior resistent a la corrosió i acabat exterior amb pintura epoxi color vermell, tub sonda, vàlvula de palanca, anella de seguretat, manòmetre, base de plàstic i mànega amb filtre difusor. Inclús suport i accessoris de muntatge.	1	49,49	49,49 €
----	--	---	-------	---------

#### AIDOVISUALS

26	Instal·lació d'equip de porter electrònic antivandàlic per habitatge unifamiliar compost de: placa exterior del carrer antivandàlica amb polsador de trucada, font d'alimentació i telèfon. Inclús, obrepertes, visera, cablejat i caixes. El preu no inclou les ajudes de paleta per a instal·lacions.	1	414,73	414,73 €
----	---	---	--------	----------

27	Transport amb camió de residus inerts de formigons, morters i prefabricats produïts en obres de construcció i/o demolició, a abocador específic, instal·lació de tractament de residus de construcció i demolició externa a l'obra o centre de valorització o eliminació de residus, situat a 10 km de distància. El preu inclou el temps d'espera en obra durant les operacions de càrrega, el viatge d'anada, la descàrrega i el viatge de tornada, però no inclou la càrrega en obra.	1	6,32	6,32 €
----	--	---	------	--------

**TOTAL PRESSUPOST INSTAL·LACIÓ 38.183,81 €**

#### PRESSUPOST DE DESMUNTATGE

1	PA Retirada de caseta amb instal·lacions interiors amb camió grua, transport a centre de reutilització, o a canvi d'ubicació de la instal·lació	1	550	550,00 €
2	PA Desmuntatge de portes d'accés de vehicles i tanca perimetral de malla electrosoldada, transport a centre de reutilització, o canvi d'ubicació de la instal·lació	1	580	580,00 €
3	PA Desmuntatge d'instal·lació elèctrica i de portes automàtic exterior, amb recuperació de material, transport a centre de reutilització, o a canvi d'ubicació de la instal·lació	1	265	265,00 €
4	PA Desmuntatge d'instal·lació d'aigua exterior, amb recuperació de materials, transport a centre de reutilització, o a canvi d'ubicació de la instal·lació	1	120	120,00 €
5	PA Buidatge i desmuntatge de fosa sèptica, transport i retirada a abocador autoritzat.	1	370	370,00 €
6	PA Extracció d'elements de sanejament soterrat de PVC, amb màquina retro excavadora, 1 reubicant les terres en el mateix solar torn transport a estació de reciclatge	1	80	80,00 €
7	PA Desmuntatge d'instal·lacions de buidatge d'aigües negres i grises, transport a centre de reutilització, o a canvi d'ubicació de la instal·lació	1	150	260,00 €
8	PA Demolició de mur de fàbrica de bloc de formigó i la seva fonamentació, en clos de parcel·la, mitjançant retroexcavadora amb martell picador, i càrrega mecànica de runa sobre camió o contenidor, i transport a centre autoritzat	9,48	11,91	112,91 €

**TOTAL PRESSUPOST DE DESMUNTATGE 2.337,91 €**





GOBIERNO DE ESPAÑA

VICEPRESIDENCIA CUARTA DEL GOBIERNO  
MINISTERIO DE HACIENDA Y FUNCIÓN PÚBLICA

SECRETARÍA DE ESTADO DE HACIENDA

DIRECCIÓN GENERAL DEL CATASTRO



Sede Electrónica del Catastro

Provincia de GIRONA  
Municipio de SANT PERE PESCADOR  
Coordenadas U.T.M. Huso: 31 ETRS89  
ESCALA 1:500



10m 0 10 20m

CARTOGRAFÍA CATASTRAL

Parcela Catastral: 6714909EG0761S

[506,653 , 4,671,259]

[506,773 , 4,671,259]



[506,653 ; 4,671,194]

[506,773 ; 4,671,194]

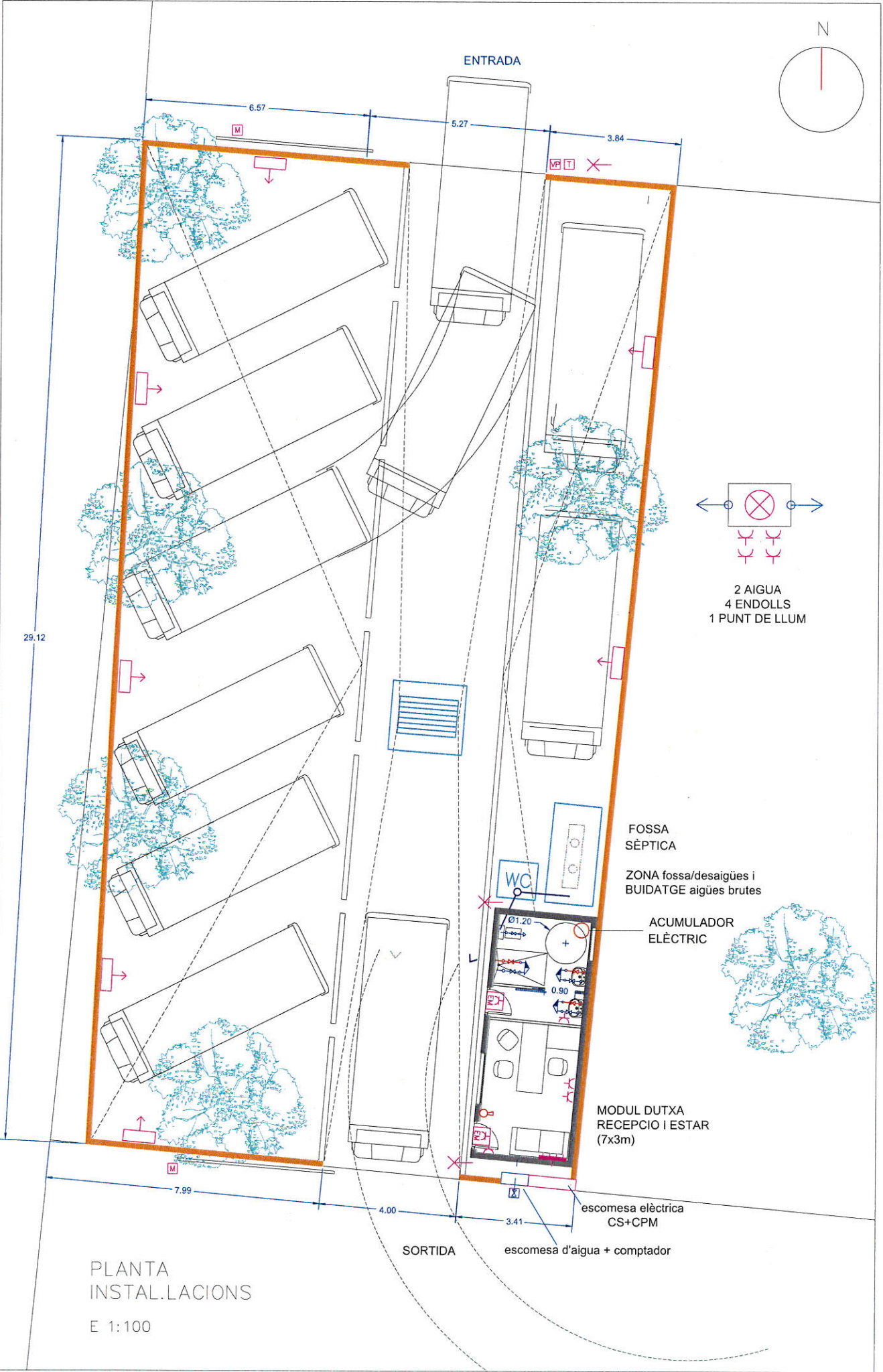
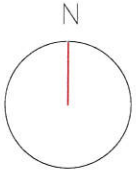








PROPIETARI:	ARQUITECTA TÈCNIC:	CODI:	TREBALL:	EMPLAÇAMENT:	ESCALA:	DIN A3	TÍTOL DEL PLÀNOL:	DATA:	NÚMERO:
			INSTAL·LACIÓ PROVISIONAL DE SERVEI D'ACOLLIDA D'AUTOCARAVANES	Carreter Sant Sebastià S/N - Carreter de la Rajoleria.	1/500 1/2000		INSTAL·LACIONS	GENYER 2024	03



PLANTA  
INSTAL·LACIONS  
E 1:100





PLANTA PAVIMENTS

E 1:200

LLEGENDA PAVIMENTS	
	GESPA DE PRAT
	PAVIMENT TRANSITABLE DE GRAVA
	TANCA DE MALLA ELECTROSOLDADA

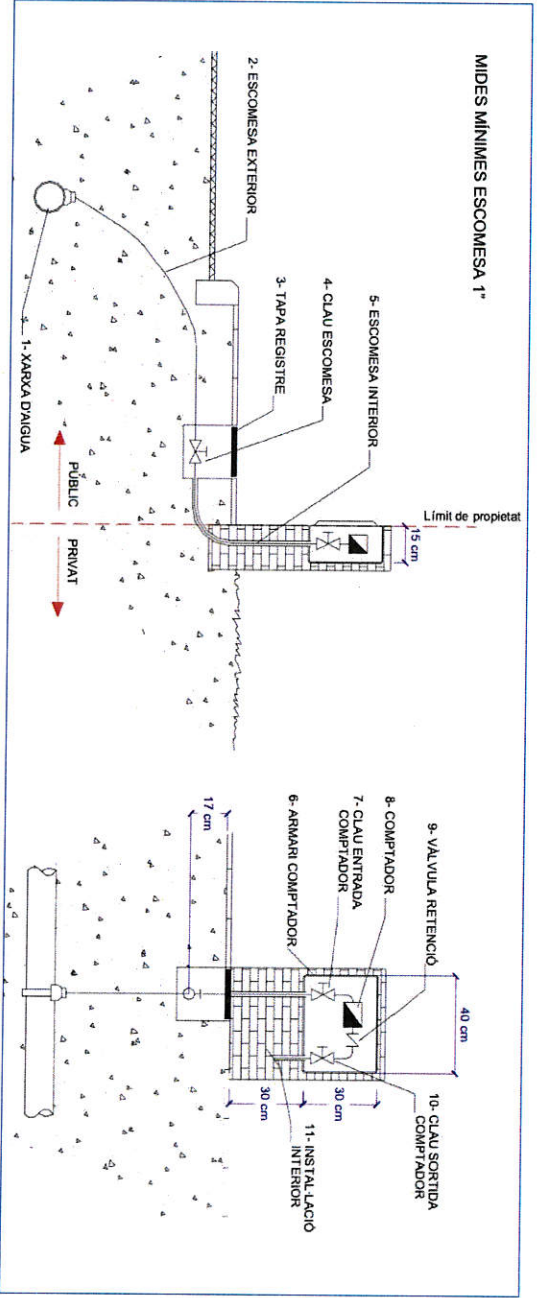
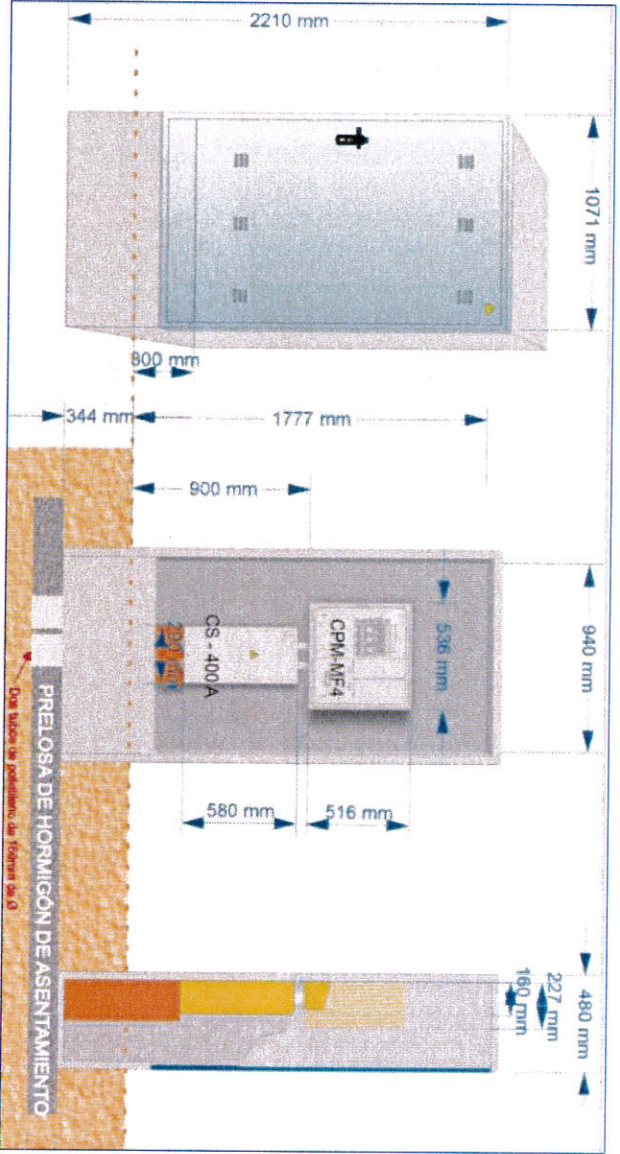


PAVIMENT TRANSITABLE DE GRAVA AMB REIXETA ALVEOLAR DE POLIETILÈ



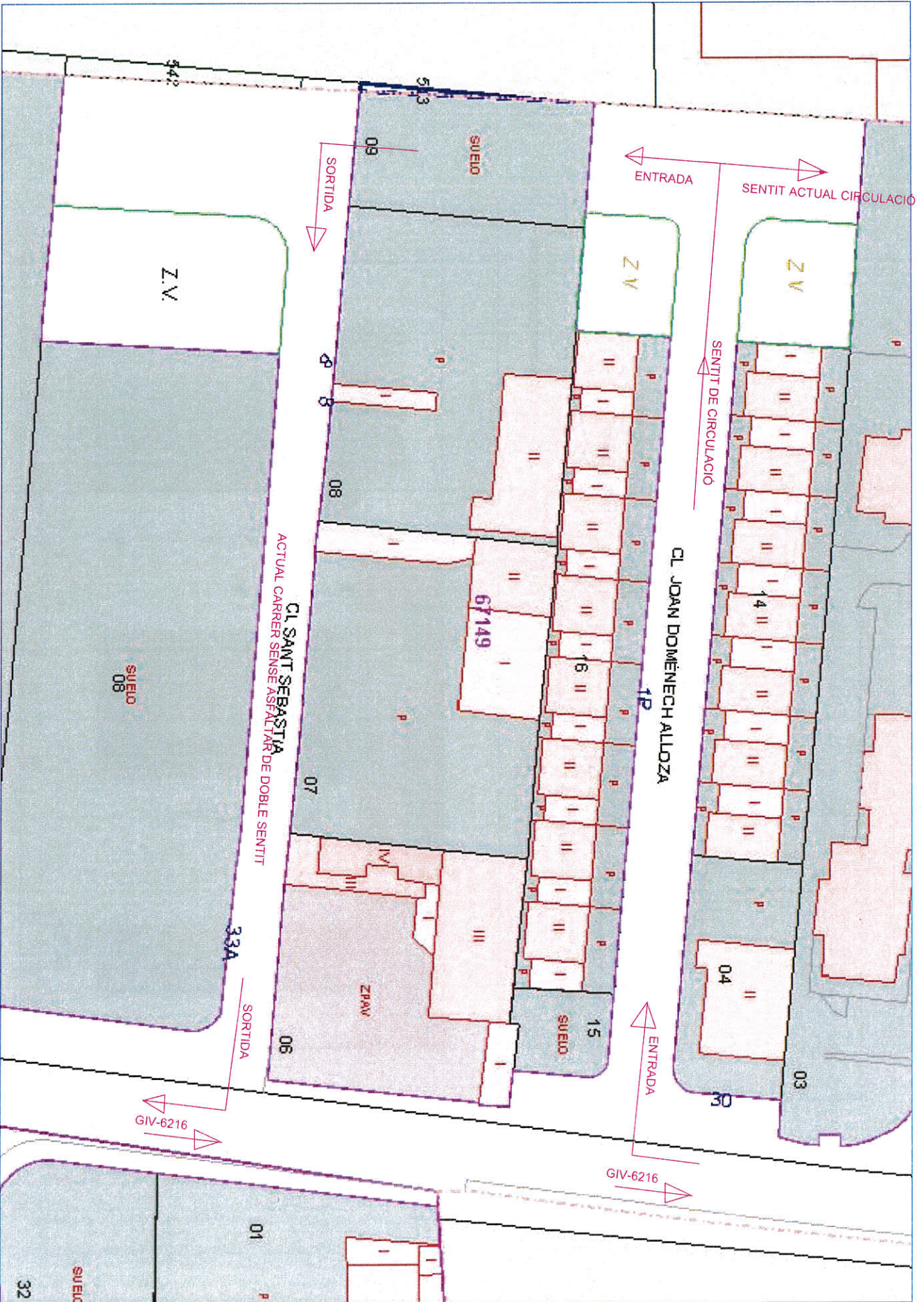
PORTA TANCA DE MALLA ELECTROSOLDADA

PROMOTOR:	ARQUITECTA TÈCNIC:	CODI:	TREBALL:	EMPLAÇAMENT:	ESCALA:	DIÀ. A3:	TÍTOL DEL PLÀNOL:	DATA:	NÚMERO:
			INSTAL·LACIÓ PROVISIONAL DE SERVEI D'ACOLLIDA D'AUTOCARAVANES	Carreer Sant Sebastia S/N - Carreer de la Rajoleria.	1/500 1/2000		PAVIMENTS	GENER 2024	05



CONDUCTOR:	ARQUITECTA TÈCNIC:	CODI:	TREBALL:	EMPLAÇAMENT:	ESCALA:	DN:	TÍTOL DEL PLANO:	DATA:	NÚMERO:
			INSTAL·LACIÓ PROVISIONAL DE SERVEI D'ACOLLIDA D'AUTOCARAVANES	Correr Sant Sebastià S/N - Correr de la Rogierfa.		A3	ESCOMESSES	GENYER 2024	04





PRODIGOR:	ARQUITECTA TÈCNIC:	CODI:	TREBALL:	EMPLAÇAMENT:	ESCALA:	DN A3:	TÍTOL DEL PLÀNOL:	DATA:	NÚMERO:
1	..		INSTAL·LACIÓ PROVISIONAL DE SERVEI D'ACOLLIDA D'AUTOCARAVANES	Carrer Sant Sebastià S/N - Carrer de la Rojoleria.			CIRCULACIÓ VIAL	GENER 2024	06